

# Onderzoek naar het effect van tutorprogramma NELI op de taalvaardigheid van kleuters.

Een goede mondelinge taalvaardigheid is belangrijk voor de cognitieve en sociale ontwikkeling van kinderen. Kinderen met een zwakke mondelinge taalvaardigheid hebben vaak moeite om het onderwijs te volgen. Het is ingewikkeld om de taalachterstanden van deze kinderen te verkleinen.

De universiteit van Oxford ontwikkelde een interventie met grote impact: het tutorprogramma NELI (Nuffield Early Language Intervention\*). Binnen 20 weken boekten deze kleuters een leerwinst van gemiddeld drie maanden extra op mondelinge taalvaardigheid. Dat maakt NELI één van de meest veelbelovende kleuter-taalinterventies ter wereld.

Komend schooljaar verricht de Vrije Universiteit van Amsterdam een onderzoek naar de effectiviteit van NELI op de mondelinge taalvaardigheid van kleuters in Nederland.

## Doet u ook mee?

### Wie kunnen meedoen?

- Reguliere basisscholen met, bij voorkeur, minimaal drie kleuterklassen;
- Per klas worden de zes kinderen met de zwakste taalvaardigheid geselecteerd, zij gaan meedoen aan het tutorprogramma NELI.

### Wat betekent meedoen?

#### Het tutorprogramma NELI

- ✓ Kinderen krijgen gedurende 20 weken dagelijks tutoring
- ✓ Tutoring vindt onder schooltijd plaats op de eigen school - individueel en in kleine groepjes - en duurt 15 tot 30 minuten per sessie. Totaal is de tutor gemiddeld vier uur per week actief.
- ✓ De tutor zelf dient door de school te worden 'geregeld'. Dit kan een onderwijsassistent zijn, een bso-er, een leerkracht of een andere professional die vaardig is in omgaan met jonge kinderen in groepjes van zes (voor NELI is een lesbevoegdheid niet vereist).
- ✓ Elke tutor ontvangt een online training, mentor bij vragen en twee coachgesprekken.
- ✓ Het programma is zeer gestructureerd; in elke sessie worden de verwachte activiteiten van de tutor zorgvuldig beschreven.



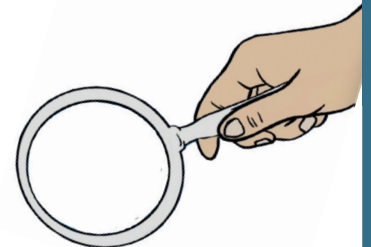
\*<https://www.teachneli.org> / Neli is eigendom van de Nuffield Foundation en Oxed. Vinci heeft de aanpak geschikt gemaakt voor Nederland in samenwerking met professoren van universiteit Utrecht en universiteit Oxford. NELI wordt in Nederland uitgevoerd door Vinci in samenwerking met CED-groep.

## Het onderzoek

- ✓ Om de taalontwikkeling te meten, maken kinderen onder begeleiding van een getrainde student twee of drie keer een aantal taaltaakjes; dit duurt ongeveer 20 minuten per keer.
- ✓ Per klas wordt van 35 tutorsessies een video-opname gemaakt.

Aan ouders wordt toestemming gevraagd voor deelname van hun kind aan het onderzoek. En verder?

- ✓ Uw school ontvangt het tutorprogramma NELI gratis (inclusief trainingen, coaching, mentoring, een helpdesk en het materiaal). De drie klassen starten op verschillende momenten met het tutorprogramma: (1) begin schooljaar 2023/24, (2) medio schooljaar 2023/24, (3) begin schooljaar 2024/25.
- ✓ Uw school krijgt een financiële tegemoetkoming (van 2000 euro) voor deelname aan het onderzoek.



## kortom:

### Het is voor uw school de kans om

- kosteloos te werken met een veelbelovend taalinterventie-programma voor kleuters en zo mogelijk de taalvaardigheid van de taalzwakste kleuters versneld te verbeteren.
- een tutor (lesbevoegdheid is niet nodig) kosteloos te scholen en een inspirerend, leuk programma uit te laten voeren. Leerkachten worden hiermee ook ontlast.
- een bijdrage te leveren aan professionele effectmeting om nog beter inzicht in werkzame elementen van interventies te krijgen.

## Meer informatie

Zoek contact met projectleider NRO  
NELI - Bartje de Wit  
[Bartje@Vinci-toponderwijs.nl](mailto:Bartje@Vinci-toponderwijs.nl)

Voor specifieke vragen over het onderzoek: Sharisse van Driel  
[s.d.van.driel@vu.nl](mailto:s.d.van.driel@vu.nl)

## Doet u ook mee?

